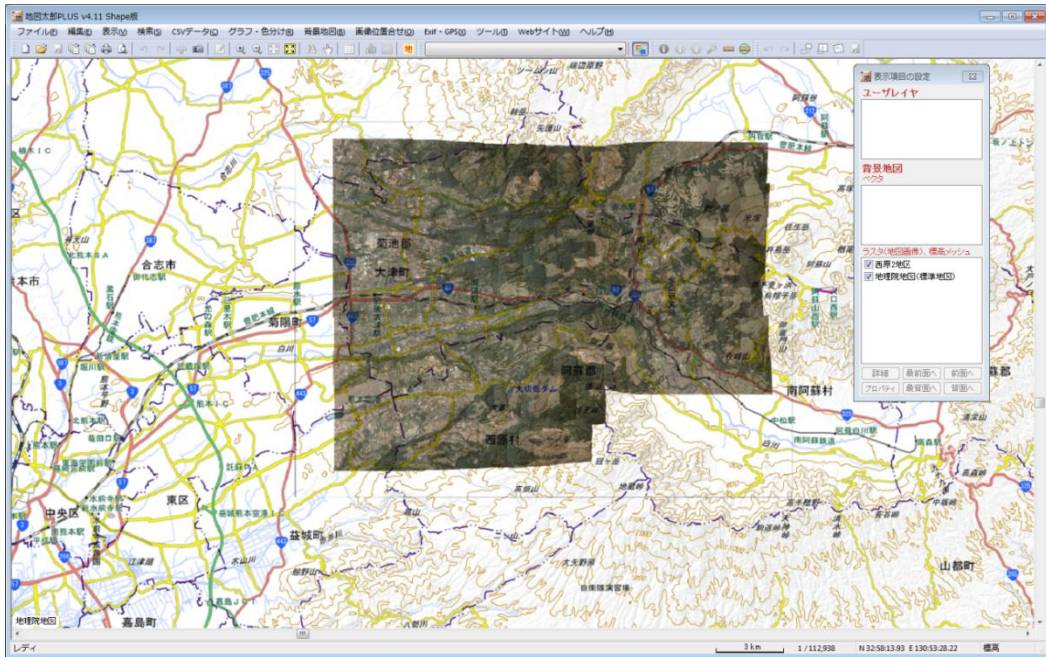


「平成 28 年熊本地震」の空中写真

「地図太郎」、「地図太郎 Shape 版」は、【背景地図】→【タイル地図を開く】で、国土地理院が公開している「平成 28 年熊本地震」の空中写真のタイル地図が表示できます。 試用版、製品版ともに表示可能ですのでお試しください。

※本 PDF の作成には、国土交通省国土地理院の「地理院地図」を使用しました。



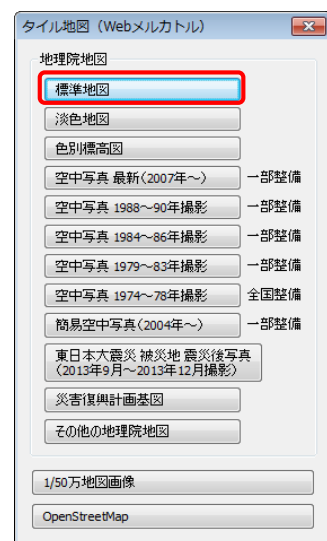
ここでは、例として「平成 28 年熊本地震 西原 2 地区 正射画像（2016 年 4 月 20 日撮影）」のタイル地図を表示してみます。高速でインターネットに接続できる PC を使用します。

●表示方法

1) 「標準地図」の表示

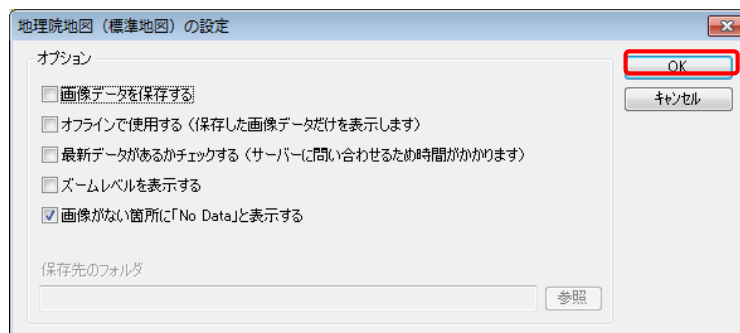
空中写真の場所が分かりやすいようにするため「標準地図」を表示します。

- ① 【背景地図】→【タイル地図を開く】で「標準地図」を選びます。

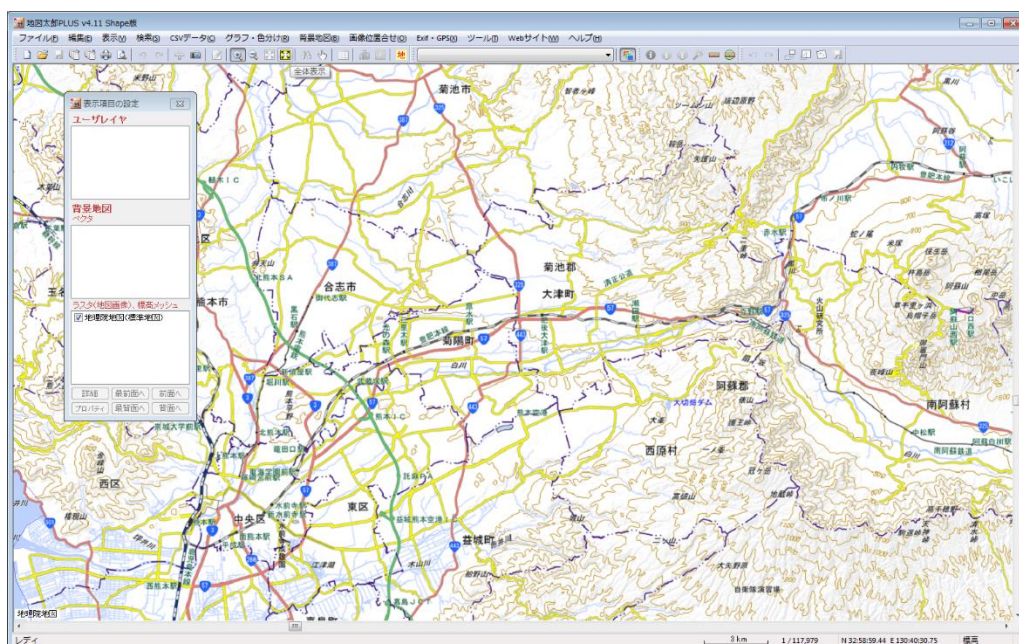


Copyright2016 東京カートグラフィック(株)

- ② オプションは表示されている状態のまま「OK」をクリックします。
オプションの設定についてはユーザーズガイドを参照してください。



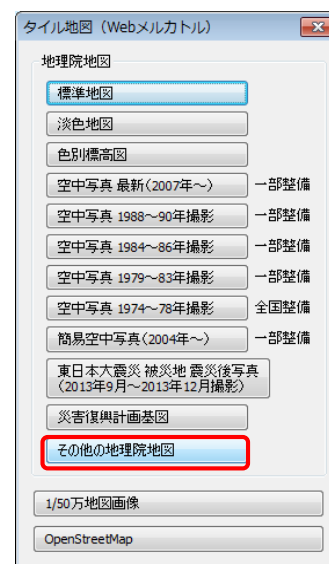
- ③ 「標準地図」が表示されますので熊本近辺を拡大しておきます。
また、【表示】→【表示項目の設定】で「表示項目の設定」ウィンドウを開いておきます。



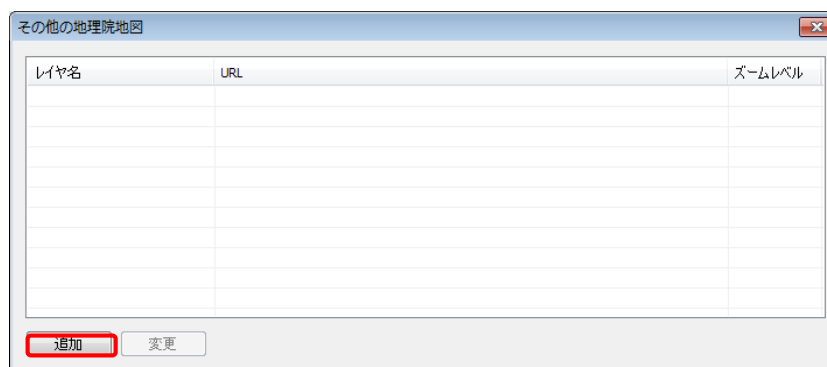
2) 「平成 28 年熊本地震」空中写真の表示

「標準地図」の上に「平成 28 年熊本地震」空中写真の表示をします。

- ① 【背景地図】→【タイル地図を開く】で「その他の地理院地図」を選びます。

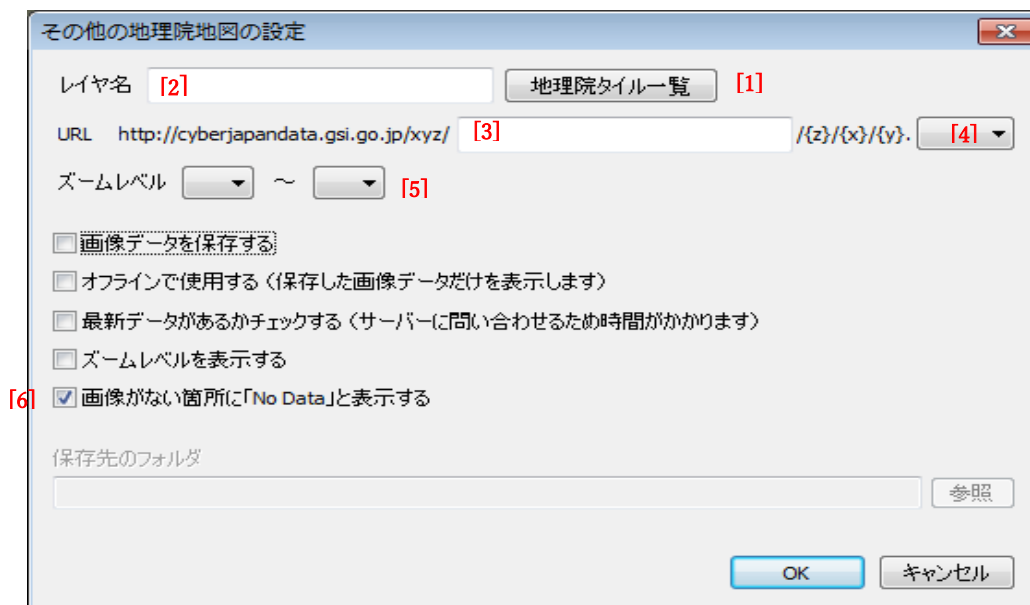


- ② 「追加」をクリックします。



(このウィンドウはレイヤの設定変更する場合に利用します。)

③ 「その他の地理院地図の設定」の設定をします。



[1] 「地理院タイル一覧」をクリックします。

①表示される地理院のページから該当するタイル地図をクリックします。



②該当するタイル地図の情報が表示されます。



[2] 「レイヤ名」を入力します。

タイル地図の情報の「データソース」の一部をコピー・貼り付けすると便利です。「レイヤ名」は半角 40 文字以内の制限があります。

レイヤ名

URL : http://cyberjapandata.gsi.go.jp/xyz/20160414kumamoto_0420dol01/{z}/{x}/{y}.png

タイルID	20160414kumamoto_0420dol01
データソース	平成28年熊本地震 西原2地区 正射画像 (2016年4月20日撮影)
ズームレベル	10~18
提供範囲	西原地区付近
提供開始	平成28年4月21日
提供終了	- (特段の予定なし)
備考	

[3] URL のタイルID部分を入力します。

タイル地図の情報の「タイルID」または、URL の該当部分をコピー貼り付けすると便利です。

URL <http://cyberjapandata.gsi.go.jp/xyz/>

URL : http://cyberjapandata.gsi.go.jp/xyz/20160414kumamoto_0420dol01/{z}/{x}/{y}.png

タイルID	20160414kumamoto_0420dol01
データソース	平成28年熊本地震 西原2地区 正射画像 (2016年4月20日撮影)
ズームレベル	10~18
提供範囲	西原地区付近
提供開始	平成28年4月21日
提供終了	- (特段の予定なし)
備考	

Copyright2016 東京カートグラフィック(株)

[4] タイル画像の形式を選択します。

タイル地図の情報の「URL」の末尾を確認し選択します。

URL `http://cyberjapandata.gsi.go.jp/xyz/20160414kumamoto_0420dol01/{z}/{x}/{y}.png`

png
png
jpg

URL : `http://cyberjapandata.gsi.go.jp/xyz/20160414kumamoto_0420dol01/{z}/{x}/{y}.png`

タイルID	20160414kumamoto_0420dol01
データソース	平成28年熊本地震 西原2地区 正射画像 (2016年4月20日撮影)
ズームレベル	10~18
提供範囲	西原地区付近
提供開始	平成28年4月21日
提供終了	- (特段の予定なし)
備考	

[5] ズームレベルを選択します。

タイル地図の情報の「ズームレベル」に合わせ選択します。

ズームレベル 10 ~ 18

URL : `http://cyberjapandata.gsi.go.jp/xyz/20160414kumamoto_0420dol01/{z}/{x}/{y}.png`

タイルID	20160414kumamoto_0420dol01
データソース	平成28年熊本地震 西原2地区 正射画像 (2016年4月20日撮影)
ズームレベル	10~18
提供範囲	西原地区付近
提供開始	平成28年4月21日
提供終了	- (特段の予定なし)
備考	

[6] 「画像がない箇所に「No Data」と表示する」のチェックを外します。

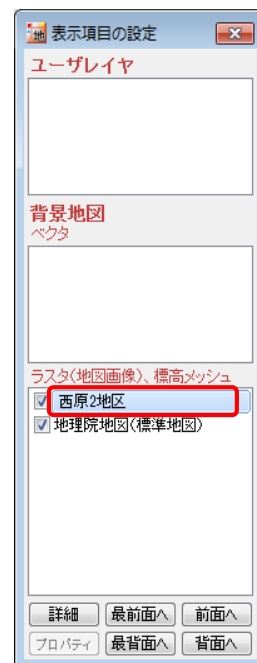
☐ 画像がない箇所に「No Data」と表示する

他の設定項目に関してはユーザズガイドを参照してください。

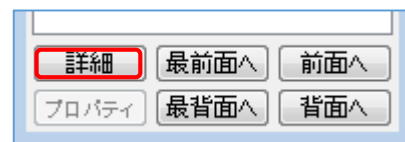
3) ラスタレイヤの「乗算」設定

白地部分の対応及び透過より鮮明な重ね合わせ処理をします。

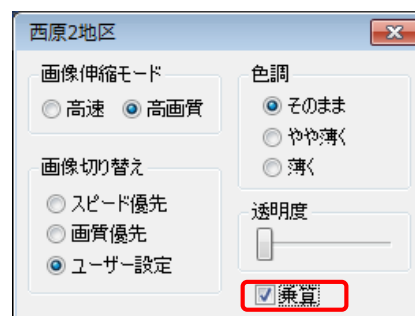
- ① 「表示項目の設定」の「ラスタ（地図画像）、標高メッシュ」に表示されている空中写真のレイヤ（西原2地区）のレイヤ名をクリックして選択します。
（「乗算」の場合、最前面のレイヤを先ず選びます。）



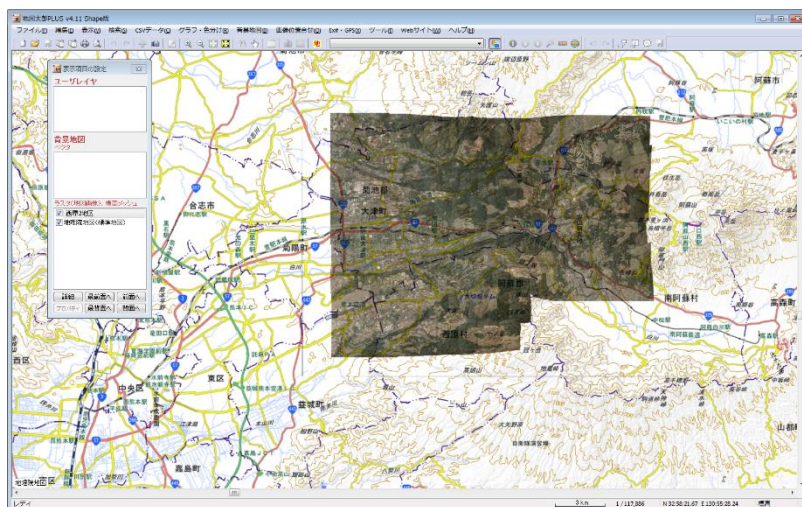
- ② 「詳細」をクリックします。



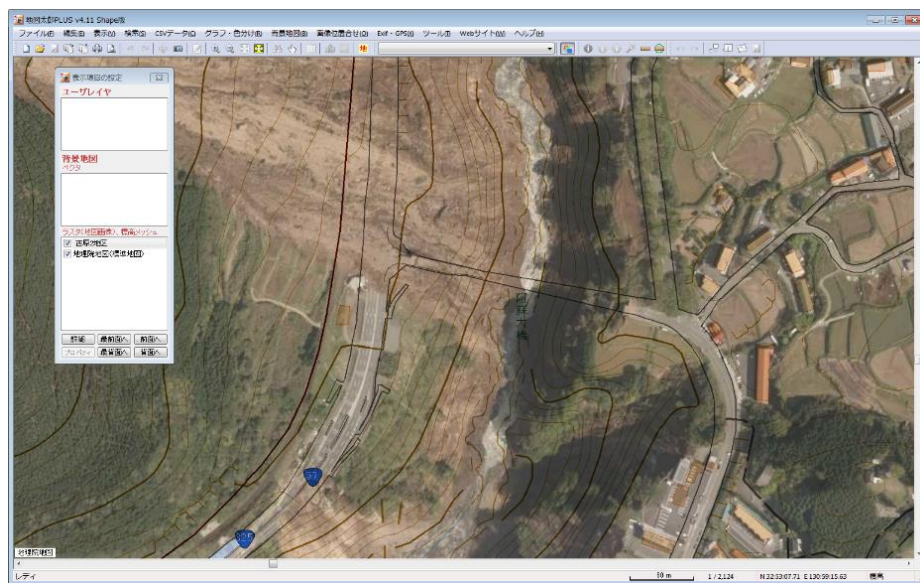
- ③ 「乗算」にチェックを入れます。



④ 「乗算」 処理されました。



●阿蘇大橋周辺の拡大



4) ワークファイルの保存

タイル地図の表示設定は、ワークファイルに保存されますので、必要によりワークファイルを保存して下さい。

※試用版ではファイルの保存はできません。

※使い方問い合わせ等

製品版・・・メールサポートの申し込みが必要です。(有料)

試用版・・・問い合わせは受け付けておりません。ユーザーズガイド等を参照してご利用ください。

東京カートグラフィック株式会社

東京都杉並区天沼 2-4-4

平成 28 年 4 月